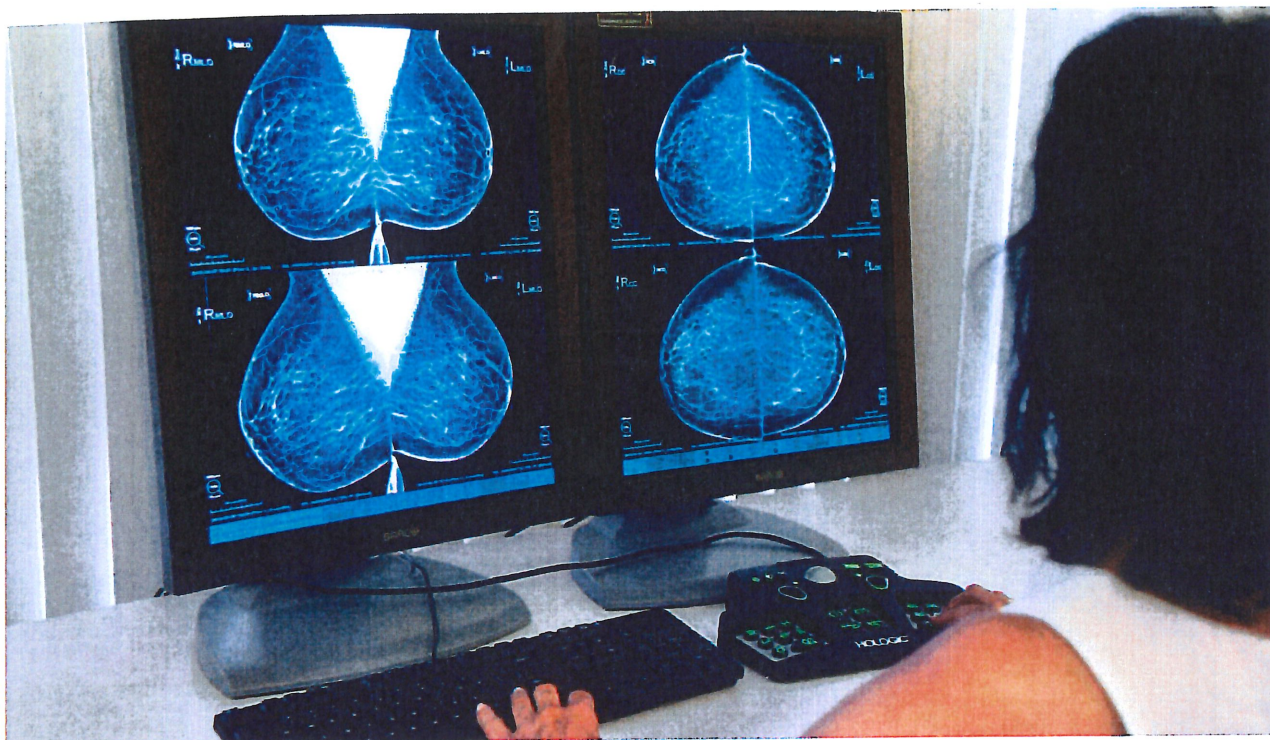


WETENSCHAP



Flip Franssen

Belgische wetenschappers werpen nieuw licht op de evolutie van kanker

Onderzoekers van de Universit  Libre de Bruxelles (ULB) en de KU Leuven hebben ontdekt dat er verschillende *families* van kankercellen bestaan die elk een ander gedrag vertonen. Hun bevindingen werpen een nieuw licht op de evolutie van kanker.

Wim Schepens

do 19 apr 18:07

"Tot vandaag dachten we dat alle kankercellen identiek zijn, maar de werkelijkheid is heel wat ingewikkelder," zegt professor C dric Blanpain (ULB) in de krant *Le Soir*. Samen met collega's van de KU Leuven en het Erasmus Ziekenhuis heeft hij ontdekt dat kankercellen onderverdeeld zijn in ondersoorten of *families* met uiteenlopende eigenschappen en uiteenlopend gedrag.

Van vast naar beweeglijk

Die *families* ontstaan in de zogenoemde *epitheliale mesenchymale transitie (EMT)*, een overgang waarin kankercellen van staat veranderen. In de *E*-staat hangen de cellen aan elkaar vast en kunnen ze niet weg. In de *M*-staat zijn de cellen niet meer zo gehecht en zijn ze veel beweeglijker.

“Tot vandaag dachten we dat alle kankercellen identiek zijn, maar wat ingewikkelder

Prof. C dric Blanpain, ontwikkelingsbioloog, ULB